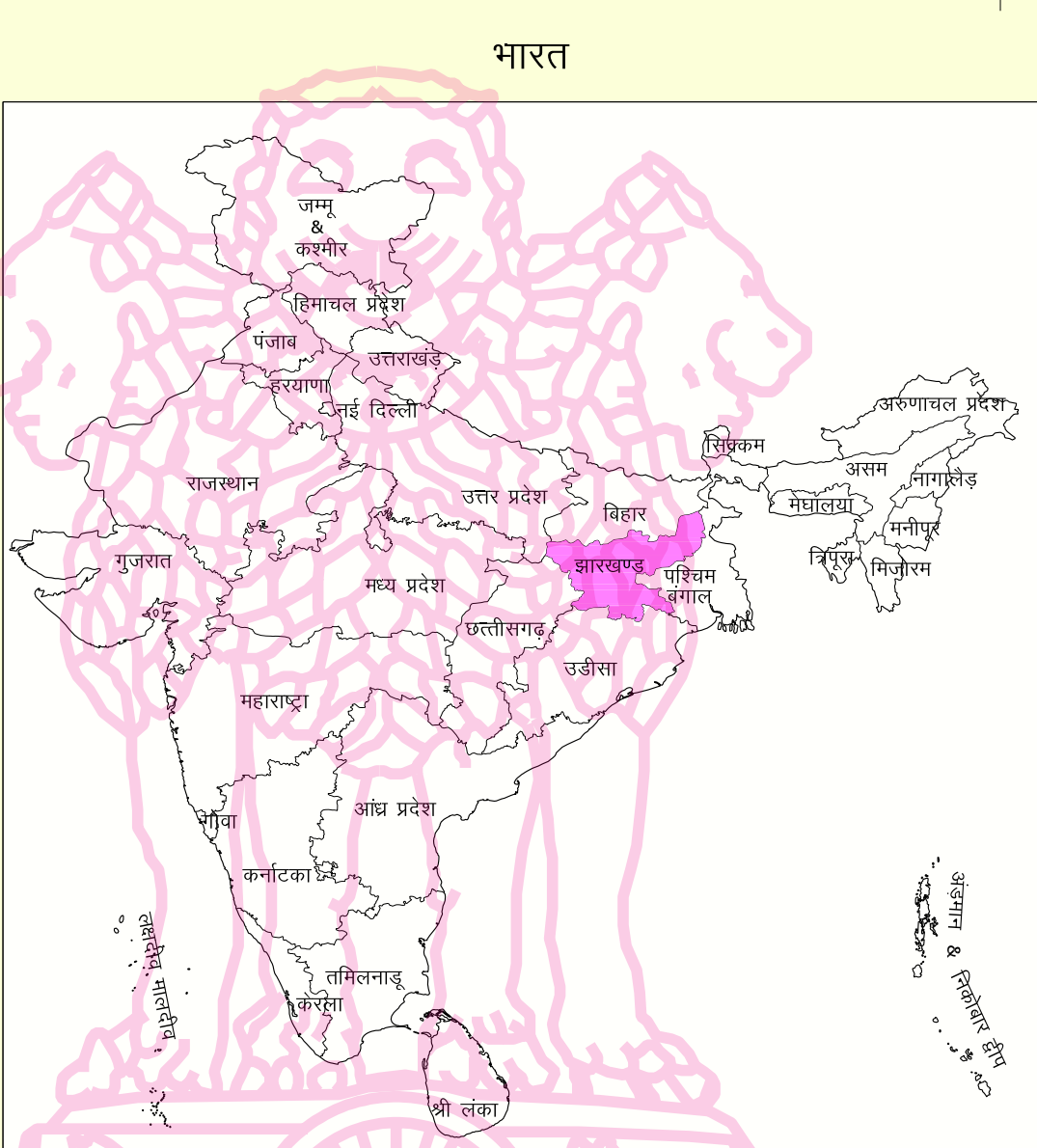
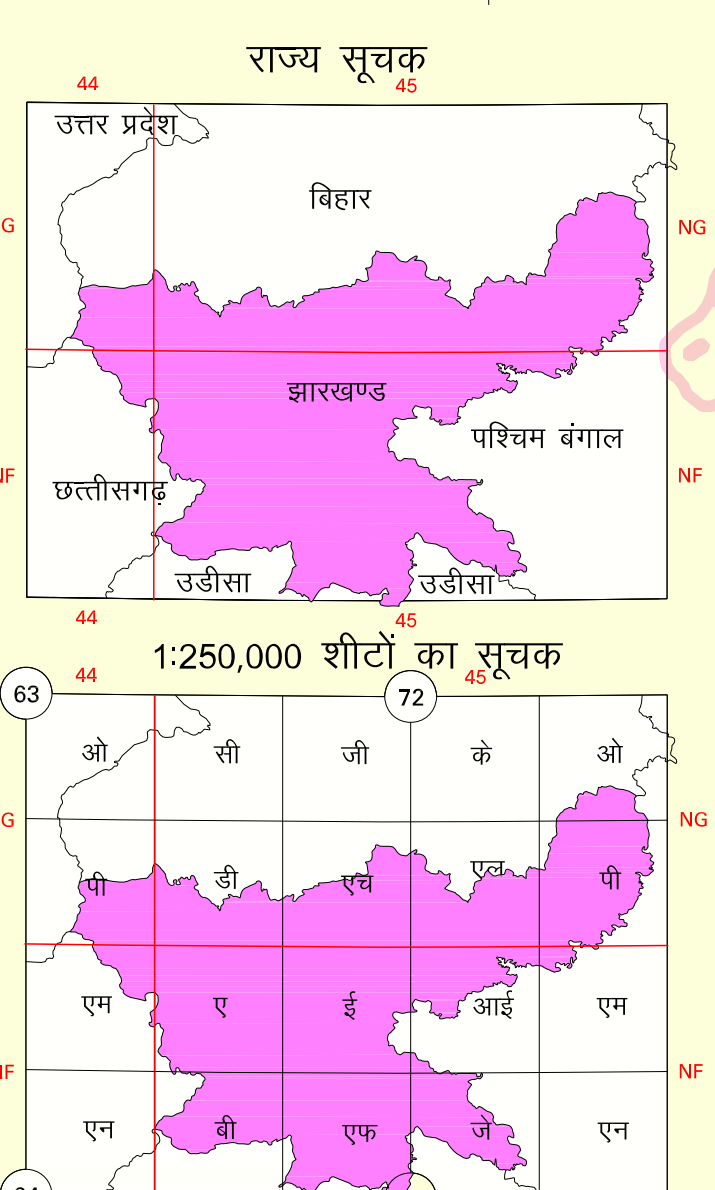


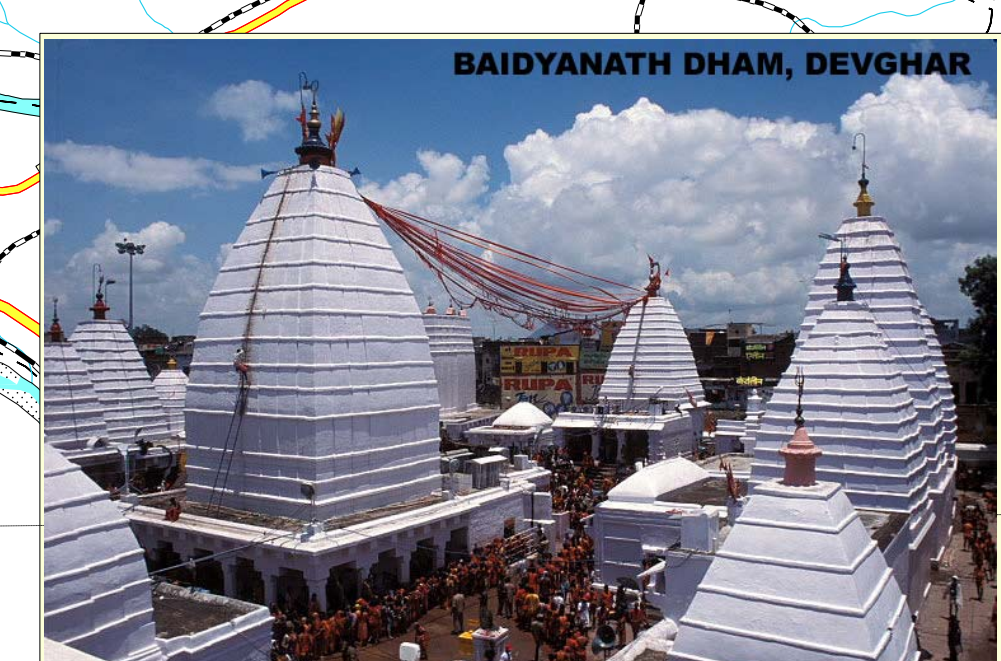
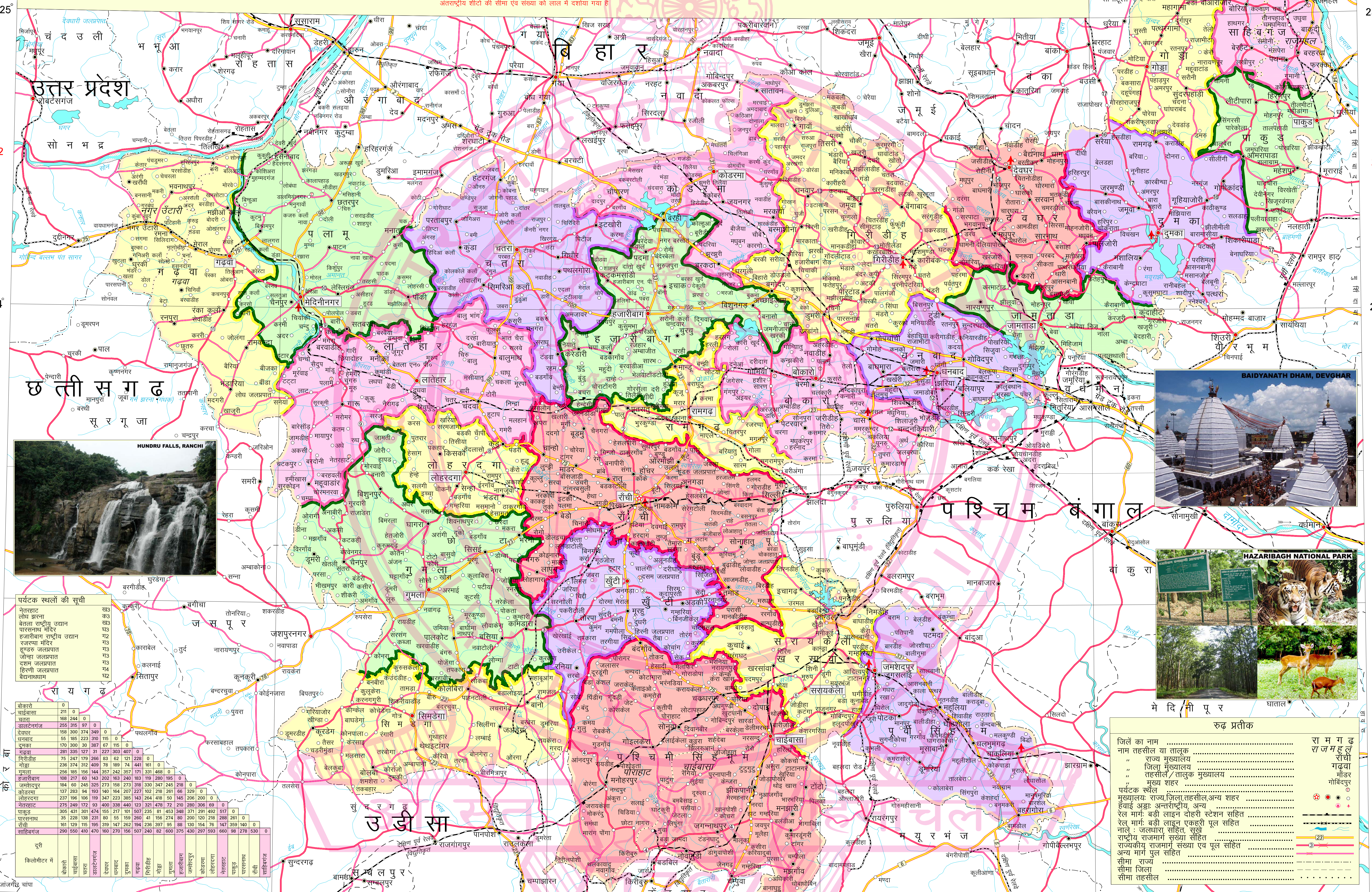
झारखण्ड
JHARKHAND
राज्य मानचित्र
पैमाना 1:6,00,000 (1 सेन्टीमीटर= 6 किलोमीटर)



झारखण्ड : दनों से अच्छादित क्षेत्र
 स्थापना : 15 नवम्बर 2000
 क्षेत्रफल : 79,716 वर्ग किलोमीटर
 राजधानी : राँची
 मुख्य शहर : राँची, जमशेदपुर, दुमका, बोकारो, हजारीबाग
 कार्यकारी भाषा : हिन्दी
 जनसंख्या : 32,96,62,38 (जनगणना-2011)
 साक्षरता : 67.63 %
 बिजली की संख्या : 24

भारतीय सर्वेक्षण विभाग

अंतर्राष्ट्रीय शीटों की सीमा एवं संख्या को लाल में दर्शाया गया है



पर्यटक स्थलों की सूची

नेतरहाट	83
लोह घाटी	83
बेतवा राष्ट्रीय उद्यान	83
पापरफॉल 'मिर्च'	83
हजारीबाग राष्ट्रीय उद्यान	83
रजमना मिर्च	83
कुचक जलप्रपात	83
जोन्पा जलप्रपात	83
दशम जलप्रपात	83
हिरणी जलप्रपात	83
बेदनामनाम	83

राज्य गणना

वर्ग	कुल	पुरुष	महिला
जनसंख्या	32,96,62,38	16,88,12,12	16,08,50,26
साक्षरता	67.63%	74.54%	59.87%

रुद्र प्रतीक

जिले का नाम	राजमहल
राज्य मुख्यालय	राँची
जिला मुख्यालय	गढ़वा
तहसील / तालुक मुख्यालय	मौजपुर
मुख्य शहर	मौजपुर